



VA DN 15÷50
ПВХ

Воздухоотводный клапан из ПВХ

VA DN 15÷50

Воздухоотводный клапан VA предназначен для сброса из трубопроводов воздуха, попавшего туда вместе с жидкостью.

ВОЗДУХООТВОДНЫЙ КЛАПАН

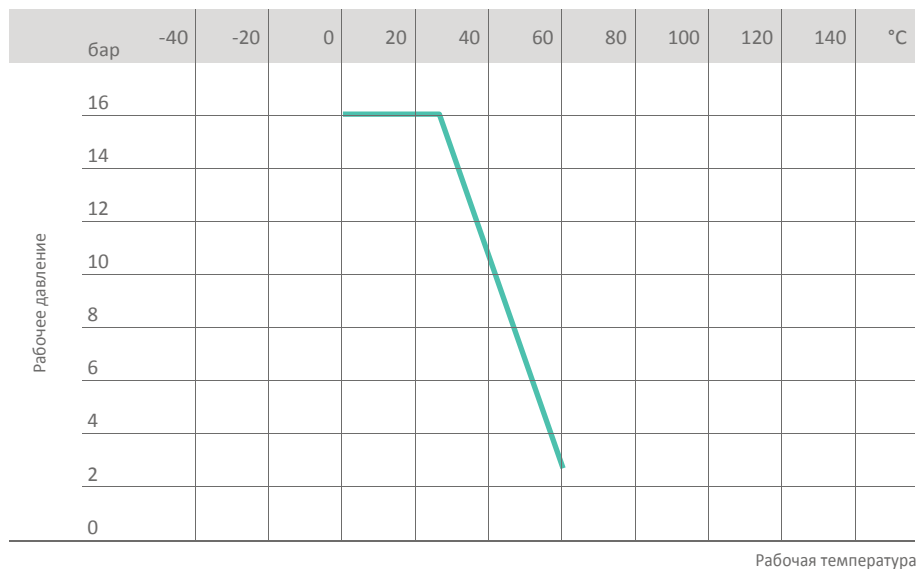
- Система клеевого и резьбового соединения.
- **Ни одна металлическая часть не контактирует с жидкостью.**
- Может использоваться как устройство для снятия вакуума, если установлен гайкой вниз.
- **Совместимость материала клапана (ПВХ)** с водой, питьевой водой и другими пищевыми продуктами, в соответствии с **действующими нормативами.**
- Техобслуживание возможно без демонтажа корпуса клапана.

Технические характеристики	
Конструкция	Воздухоотводный клапан
Диапазон диаметров	DN 15÷50
Номинальное давление	PN 16 при температуре воды 20 °C
Диапазон температур	0 °C ÷ 60 °C
Стандарт соединений	Клеевые соединения: EN ISO 1452, EN ISO 15493, BS 4346-1, DIN 8063, NF T54-028. Возможность соединения с трубами по стандартам EN ISO 1452, EN ISO 15493, DIN 8062, NF T54-016 Резьбовые соединения: ISO 228-1, DIN 2999
Применимые стандарты	Конструктивные критерии: EN ISO 16137, EN ISO 1452, EN ISO 15493
	Методики и требования к испытаниям: ISO 9393
	Критерии монтажа: DVS 2204, DVS 2221, UNI 11242
Материал клапана	ПВХ
Материалы уплотнений	EPDM

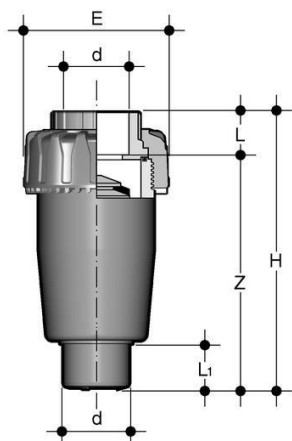
ТЕХНИЧЕСКИЕ ДАННЫЕ

ГРАФИК ЗАВИСИМОСТИ ДАВЛЕНИЯ ОТ ТЕМПЕРАТУРЫ

для воды или неагрессивных сред, в отношении которых материал классифицирован как ХИМИЧЕСКИ СТОЙКИЙ. В других случаях требуется соответствующее снижение номинального давления PN (зависимость построена из расчета на 25 лет, с учетом коэффициента запаса прочности).



РАЗМЕРЫ



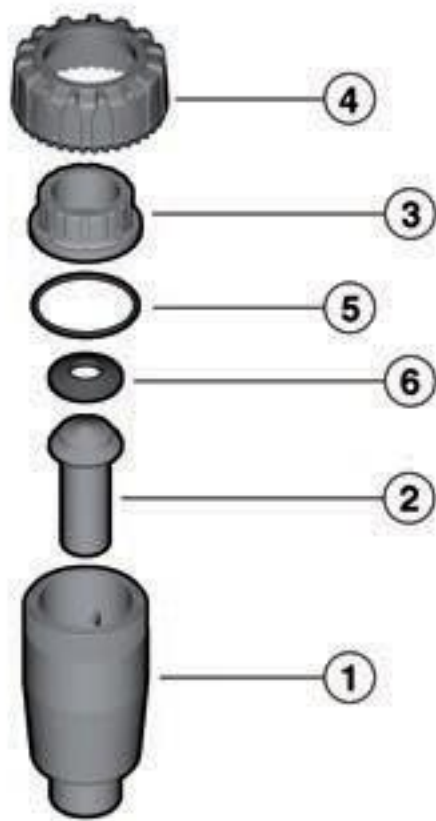
VAIV

Воздухоотводный клапан с муфтовыми окончаниями под клеевое соединение метрическая серия

d	DN	PN	E	H	L	L ₁	Z	r	Артикул
20	15	16	55	103	16	18	87	105	VAIV020E
25	20	16	66	125	19	20	106	185	VAIV025E
32	25	16	75	150	22	24	128	280	VAIV032E
40	32	16	87	171	26	28	145	415	VAIV040E
50	40	16	100	187	31	34	156	570	VAIV050E
63	50	16	122	223	38	41	185	950	VAIV063E

КОМПОНЕНТЫ

ИЗОБРАЖЕНИЕ В РАЗОБРАННОМ ВИДЕ



- 1 • Корпус (ПВХ - 1)
- 2 • Поршень (ПВХ - 1)
- 3 • Муфта (ПВХ - 1)

- 4 • Гайка (ПВХ - 1)
- 5 • Уплотнение корпуса (EPDM - 1)*

- 6 • Уплотнение поршня (EPDM - 1)*

* Запчасти

В скобках указан материал компонента и число изделий в комплекте поставки

РАЗБОРКА

- 1) Сбросить давление в системе и опорожнить трубопровод перед клапаном.
- 2) Отвинтить гайку (4).
- 3) Извлечь муфту (3) и уплотнение корпуса (5).
- 4) Извлечь поршень (2) и соответствующее уплотнение (6).

СБОРКА

- 1) Установить уплотнение корпуса (5) и уплотнение поршня (6) в соответствующие гнезда.
- 2) Вставить поршень (2) в корпус (1).
- 3) Установить муфту (3).
- 4) Затянуть гайку (4).



Примечание: во время сборочных операций рекомендуется смазать резиновые прокладки. Следует помнить, что минеральные масла не пригодны для этой цели, т.к. они агрессивны к этилен-пропилен каучуку (EPDM).

УСТАНОВКА

Воздухоотводный клапан FIP всегда устанавливается в вертикальном положении, так чтобы гайка была обращена вверх, как показано на рис. 1.

Рис. 1

